



Direttore responsabile

Gaetano Bertini Malgarini

Direttore editoriale

Gisella Bertini Malgarini

In redazione

Verena Favero

Segreteria di redazione

progettopubblico@bema.it

Marilena Manzoni, Valeriana Ramondo

OICE

Viale Maresciallo Pilsudski, 124 -

00197 Roma

Tel. 0680687248 Fax 068085022

info@oice.it - www.oice.it

Comitato di Redazione

Franco Mazzetto (Coordinatore)

Massimo Ajello

Luigi Antinori

Marco Brugo

Massimo Cestelli Guidi

Francesca Cusumano

Andrea Mascolini

Valerio Paolo Mosco

Braccio Oddi Baglioni

Emanuela Sebastiani

M. Manuela Tasso.

Hanno collaborato:

J. Adda, L. Antinori, B.O. Baglioni, G. Bracale,

F. Cusumano, P. Giustiniani, E. Lucchi,

R. Mangani, A. Mascolini, F. Mazzetto,

A. Pirovano, F. Tucci

Art director/Impaginazione

Luca Pratella

Produzione Tecnica

Margherita Sola, Eliana Lanzini

Abbonamenti e diffusione

abbonamenti@bema.it

Silvia Rotta

Bimestrale (sei numeri all'anno).

L'abbonamento decorre dal primo numero

raggiungibile (utilizzare la cedola collo-

cata nella rivista o c/c postale n. 11109204

intestato a BE-MA editrice srl).

Italia € 42 - Estero € 80. Prezzo di una

copia € 2.00.

Per acquisti cumulativi contattare Ufficio

Abbonamenti

Area Marketing

Mara Portesan, Gabriella Sola

Customer Care

Liliana Feneri

Direzione pubblicità

Matteo De Bartolomeis

Vendita Pubblicità

Alessandro Bertini, Marinella Gallotti,

Mario Longo, Lorenzo Paccagnan,

Emanuele Puglisi, Eliana Santori,

Roberto Tresoldi, Nadia Zambonelli

23/Febbraio 2006 Sommaio

Editoriale

Braccio Oddi Baglioni pag. 9

INTERVISTA

L'autorevole D.A.R.C.

A cura di Francesca Cusumano pag. 16

FORUM

La riforma dei concorsi di architettura

A cura di Francesca Cusumano pag. 18

PROGETTO/RIQUALIFICAZIONE

Il Nuovo porto "storico" di Civitavecchia

Franco Mazzetto pag. 28

PROGETTO/SPAZI COMMERCIALI

La "fabbrica" degli outlet

Paolo Giustiniani pag. 34

PROGETTO/STRUTTURE PER LO SPORT

Azzurro ghiaccio

Julian Adda pag. 38

TECNOLOGIA

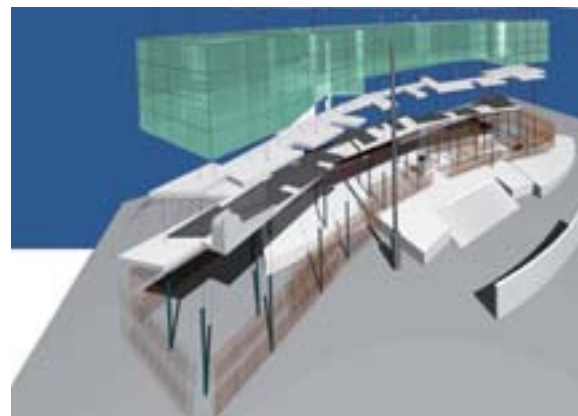
Luce naturale

Gennaro Bracale pag. 42

PROGETTO/SOSTENIBILITA'

In concorso

Fabrizio Tucci pag. 47



In copertina, sopra e in basso, progetto per il nuovo porto di Civitavecchia. Articolo a pagina 28.

TECNICHE E PRODOTTI

Safety e security

Antonella Pirovano pag. 52

Pavimenti innovativi

Antonella Pirovano pag. 56

NORMATIVA E GIURISPRUDENZA

La disciplina sui concorsi di progettazione

Roberto Mangani pag. 60

News

a cura di Andrea Mascolini pag. 13

GARE E APPALTI

Osservatorio OICE

Luigi Antinori pag. 64

NOTIZIE OICE pag. 12

ATTUALITA' pag. 66

PRODOTTI IN OPERA pag. 76

DALL'INDUSTRIA pag. 78

RASSEGNA pag. 81

